



# 旗舰版苗情监测站 用户手册

**SN-3200H-MQ-4G-M1-T**

**Ver 1.3**







## 目录

第 1 章 产品介绍 .....	4
1.1 产品概述 .....	4
1.2 功能特点 .....	4
1.3 主要技术指标 .....	4
1.4 设备选型 .....	4
第 2 章 设备介绍及安装 .....	5
2.1 设备安装前检查 .....	5
2.2 安装方式 .....	5
第 3 章 接入云平台 .....	6
第 4 章 注意事项 .....	9



# 第 1 章 产品介绍

## 1.1 产品概述

此产品是属于农业领域记录植物生长过程的图像和视频的专用仪器，产品采用 4G 无线传输，支持太阳能供电，可用于大田、大棚等多种环境，支持自动定时拍照获取图像，平台下发拍照及录制短视频功能，可在平台上查看拍照历史记录。

## 1.2 功能特点

- 支持云台控制，可在平台上对摄像头进行 360° 旋转操作
- 200 万像素变焦，23 倍光学变倍，16 倍数字变倍
- 免费云平台，可在平台上实现摄像头图像查看，支持自动抓拍或者手动抓拍
- 可搭配太阳能供电系统，阴雨天可连续工作 2-3 天

## 1.3 主要技术指标

供电	AC220V 或太阳能供电	
通信方式	4G 上传	
工作环境	-30℃~65℃	
	0~90%RH（相对湿度）、无凝结	
摄像头参数	功耗	18W（红外灯 7W）
	像素	200 万像素变焦
	焦距	4.8-115mm
	变倍功能	23 倍光学变倍
	防护等级	IP66
	尺寸	164*164*290mm
	流量卡	内置电信流量卡
	分辨率	2560*1440
立杆	M1 立杆	

## 1.4 设备选型

SN-				公司代号
	3200H-			旗舰版
		MQ-		苗情监测站
			4G-	4G 上传
				M1 立杆
				T 太阳能供电接口

## 第 2 章 设备介绍及安装

### 2.1 设备安装前检查

设备清单：

- 主设备（摄像头）
- 立杆
- 摄像头安装支架
- 不锈钢配电箱
- 太阳能供电系统（选配）
- 配套螺丝若干

### 2.2 安装方式

（1）选择苗情监测站安装位置，尽可能提前预制平坦硬质水泥高台，再根据立杆底座固定尺寸进行打孔，或搭配地笼安装。

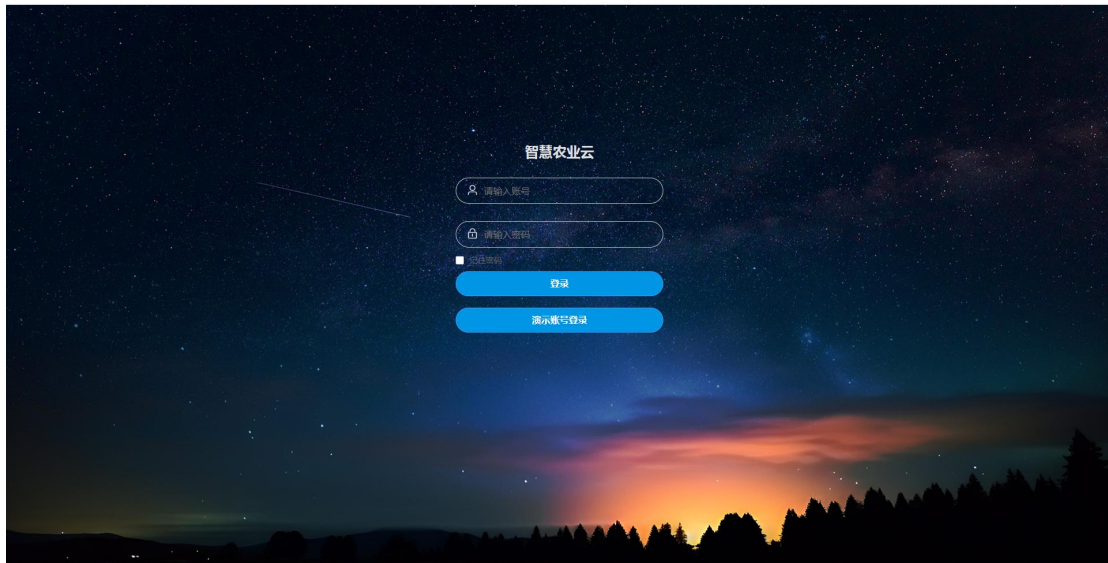
（2）使用配件里的膨胀螺丝装到打好 4 个孔位中。

（3）将设备立杆下面的四角的 4 个膨胀螺丝孔位对应好，用扳手拧紧固定，即可。

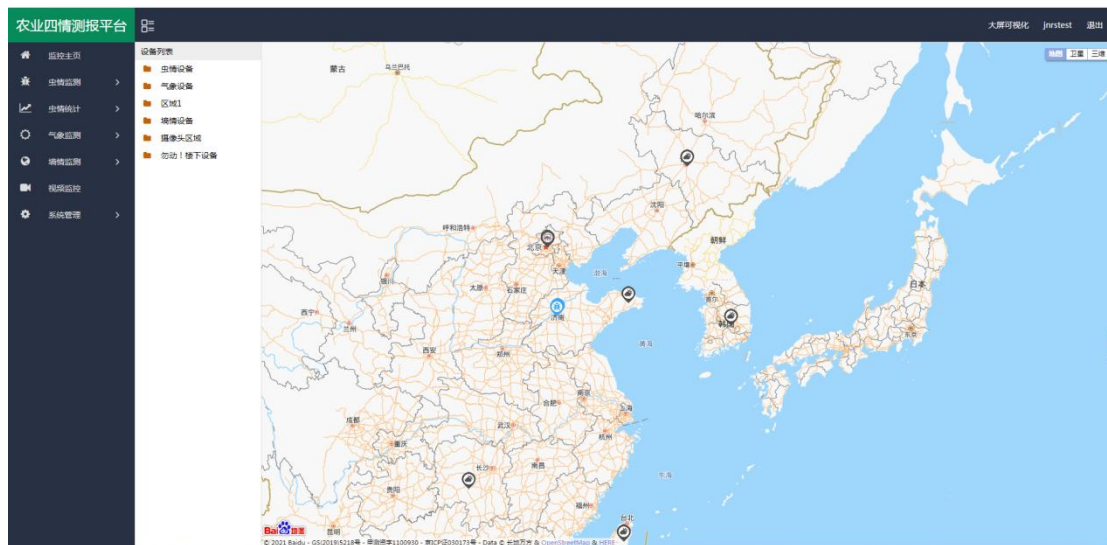
（4）摄像头旋转安装到配套的摄像头支架上，使用配套的 2 个安装抱箍将摄像头支架固定在立杆上（注意支架上有一对安装孔尺寸偏小，需客户自己扩孔）。

## 第3章 接入云平台

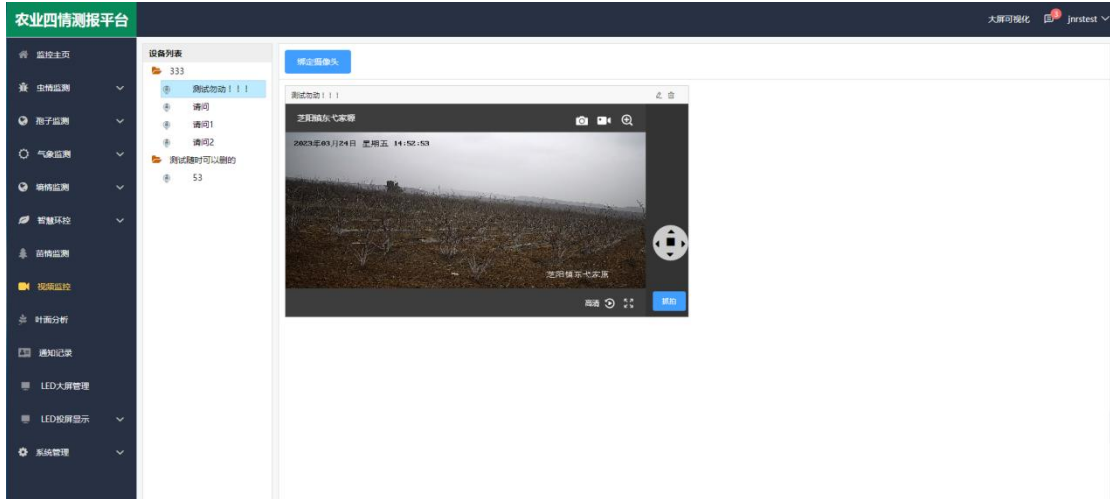
云平台登录连接 farm.lwbsq.com，输入已分配好的账号密码登录即可。



监测主页：可查看设备的位置信息



视频监控：可对接摄像头参数



点击绑定摄像头，选择支持 EZOPEN 协议，将 appKey、appSecret、设备序列号、设备验证码填入对应位置（需要事先将摄像头绑定到萤石云平台，上述可在萤石云平台上获取），编辑好摄像头名称，点击确定即可完成添加。

添加完成后，点击视频画面的右上角图标，可以设置关联苗情功能和抓拍频率。

修改摄像头

摄像头名称: 测试勿动!!! 所属区域: 333

经纬度: 0,0

播放模式:  仅直播  支持EZOPEN协议

appKey: ..... appSecret: .....

设备序列号: ..... 设备验证码: .....

通道号: 1 播放类型: 预览

自动播放: 是 开启音频: 否

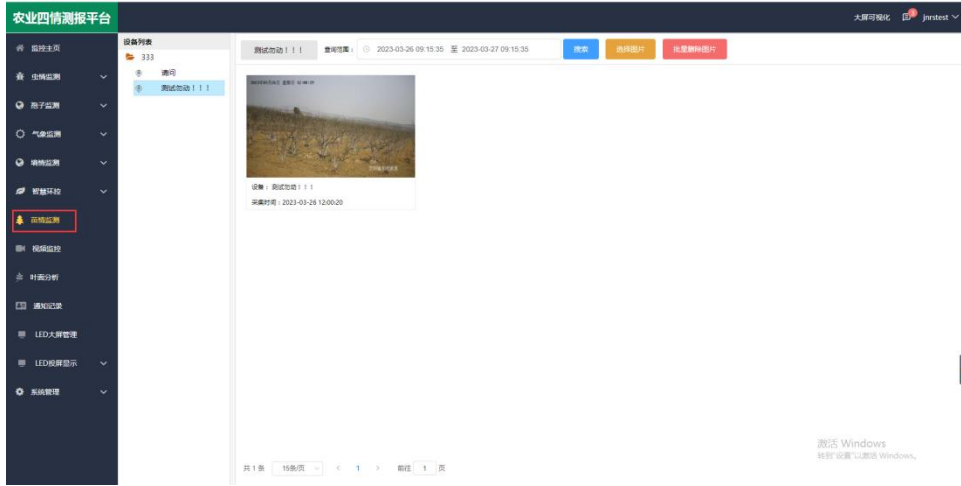
清晰度: 高清 播放器模板: 安防版(推荐)

是否支持云平台: 是

关联苗情  请选择抓拍频率: 1天

确定 取消

图片查看：可查看手动或者自动抓拍的图片



选择苗情检测界面，可在此界面查看抓拍的图片，可对图片进行选择、删除操作。





## 第 4 章 注意事项

1. 海康摄像头需提前绑定萤石云平台，若客户需要提前绑定摄像头，需向我司提前提供自己的萤石云账号。
2. 添加摄像头可以通过萤石云网页端添加，也可通过萤石云 APP 扫码添加
3. 流量充值。客户需自己关注“海康互联”公众号，在公众号上根据自身需求选择流量套餐。
4. 此款摄像头的流量消耗取决于在云平台或者客户端看的时间长短，待机一天约消耗流量 30MB；偶尔预览，一天预览 1h 左右，约消耗流量 0.35GB；一天持续实时高清预览 24h，约消耗 8-10GB。
5. 可关联摄像头数量由平台的“苗情服务权限已绑定数量”决定
6. 送电后应看到工作正常后再离开。
7. 安装抱箍要紧固，确保设备稳固。